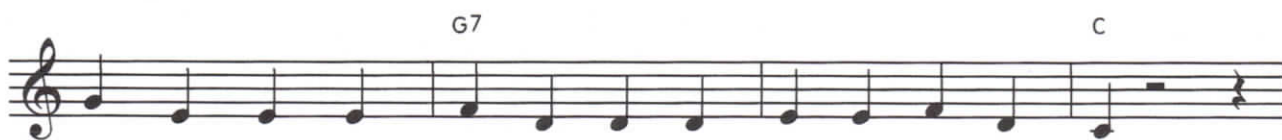


# KDYŽ SE TRÁVA ZAZELENÁ



Když se trá - va za - ze - le - ná, ja - ro už je tu,



na lu - kách nám roz - kve - te zas pl - no du - ká - tů.



A když zlá - tnou pam - pe - li - šky, zá - ří ce - lá zem,



na - še tvá - ře ro - zja - sní - se krá - sným ú - smě - vem.

